

Rapport annuel 2000

SERVICE
DE PROTECTION
CONTRE
L'INCENDIE





Monsieur le maire,
Mesdames les conseillères,
Messieurs les conseillers,

C'est avec plaisir que nous déposons notre rapport annuel traitant de l'ensemble des activités du Service de protection contre l'incendie de la Ville de Québec pour l'année 2000.

Le présent rapport offre un portrait synthèse des activités relatives aux opérations, à la prévention contre l'incendie, à la formation et au développement. Il faut toutefois tenir compte des difficultés rencontrées en cours d'année en raison du renouvellement de la convention collective. Certaines données sont donc parfois basées sur la disponibilité de l'information.

Le Service a déployé tous les efforts nécessaires pour minimiser les pertes matérielles qui sont néanmoins évaluées à 15 150 000 \$. Malgré cela, nous déplorons trois pertes de vie dues principalement à des gestes de désespoir plutôt qu'à des accidents.

Nous sommes convaincus que la prochaine année sera des plus productives alors que toutes les activités de formation et de prévention de toutes sortes seront déployées sur l'ensemble du territoire, comme par le passé.

Enfin, il importe de souligner l'excellent travail de nos collaboratrices et collaborateurs du Service. Je tiens à remercier tous les bénévoles engagés du Club Appel 99 et de la division de Québec de la Croix-Rouge canadienne qui nous soutiennent dans l'accomplissement de notre mission. Un merci particulier à l'abbé René Roy, aumônier des employés et employées municipaux, pour la qualité de sa présence et son appui moral réconfortant lors de situations difficiles.

Des remerciements vont également aux membres de la Direction générale et au Conseil municipal pour la confiance et l'appui continu dans la réalisation de la mission du Service de protection contre l'incendie.

Le directeur,



Henri Labadie





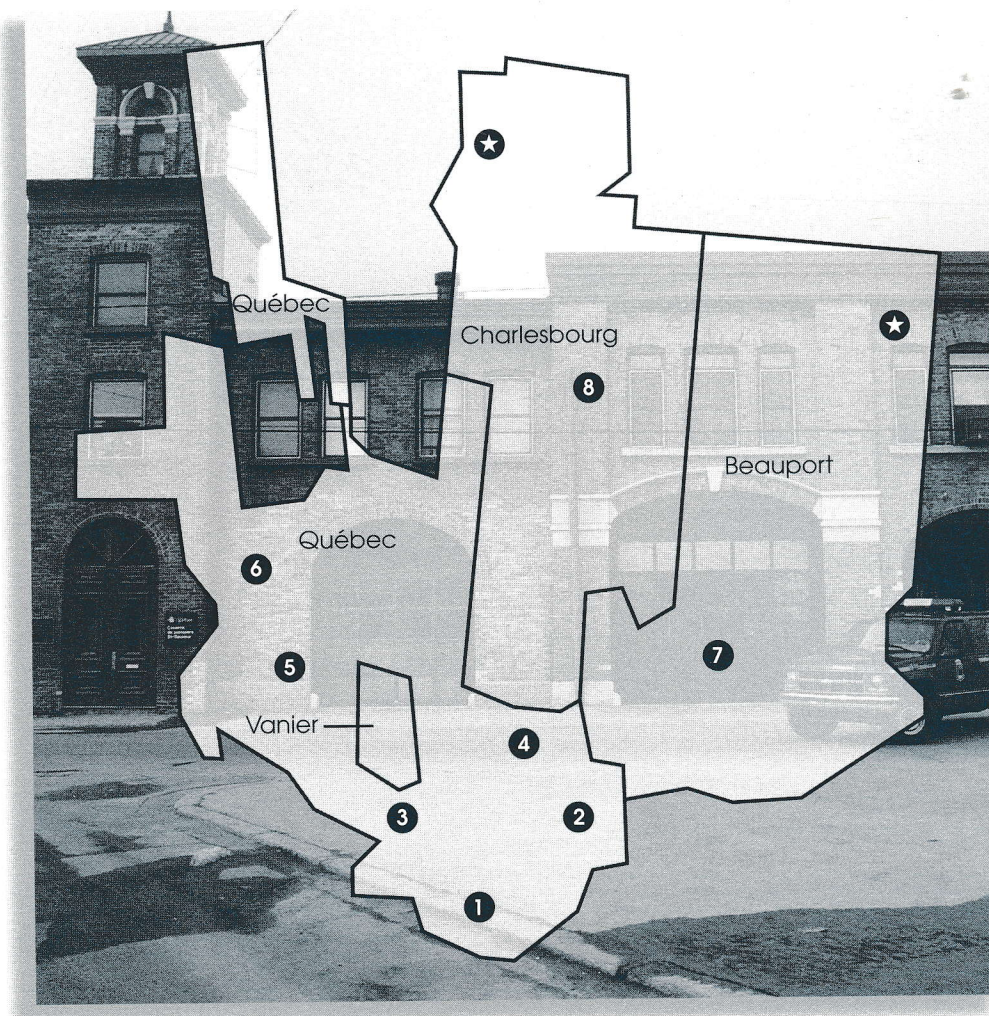
UN SERVICE EN ACTION

Application des règlements municipaux en prévention-incendie • Conseils pour la planification, l'information et le contrôle des plans d'urgence des édifices publics • Surveillance et collaboration aux événements spéciaux • Éducation publique: écoles, forums, séminaires • Campagne annuelle de prévention des incendies • Visites préventives • Inspections résidentielles • Formation des brigades industrielles • Extinction des incendies de bâtiments, véhicules, champs et forêts • Préparation des plans d'intervention des bâtiments à haut risque • Sauvetage et recherche sur les cours d'eau • Décarcération lors d'accidents de véhicules • Sauvetage et protection lors des inondations • Soutien à la Sécurité municipale lors d'appels à la bombe • Détection des matières dangereuses, intervention et colmatage • Protection de l'environnement terrestre et aquatique • Poste de commandement mobile pour la gestion des mesures d'urgence.

table des matières

Le territoire et les casernes	4
La mission générale et la gestion du service	5
- L'organigramme	6
- Les effectifs	7
- Le budget	8
- Les accidents au travail	8
Les opérations	9
- Le sommaire des opérations	10
- Les incendies de bâtiments	11
- Les pertes matérielles	11
- Les appels	12
- Le tableau général	12
- La variation selon les heures	12
- La variation selon les mois	12
- Les véhicules	13
- L'inventaire des véhicules par caserne	13
Le sommaire des activités	14
Le Commissariat des incendies	15
- Les incendies criminels	16
Les organismes partenaires	17
- Le Club Appel 99	17
- La Croix-Rouge	17
Les villes desservies	19
- Québec	20
- Beauport	22
- Charlesbourg	24
- Vanier	26

le territoire et les casernes



- ① Caserne Saint-Jean, 140, rue Saint-Jean, Québec
 - ② Caserne du Palais, 19, rue Saint-Nicolas, Québec
 - ③ Caserne Saint-Sauveur, 600, avenue des Oblats, Québec
 - ④ Caserne Sainte-Odile, 70, rue des Pins Ouest, Québec
 - ⑤ Caserne Duberger, 2345, rue Duberger, Québec
 - ⑥ Caserne de l'Ormière, 9150, boulevard de l'Ormière, Québec
 - ⑦ Caserne de Beauport, 255, rue Clémenceau, Beauport
 - ⑧ Caserne de Charlesbourg, 4252, place Orsainville, Charlesbourg
- ★ Deux casernes-satellites sont utilisées dans les situations d'urgence ou lors d'événements spéciaux :
- 26, rue Vachon, Beauport
 - 55, rue Saint-Victorien, Charlesbourg

la mission générale et la gestion du service



Le Service de protection contre l'incendie de la Ville de Québec a pour mission d'assurer, par la prévention et une intervention rapide, la protection des personnes et des biens, lorsque ceux-ci sont menacés par le feu. Il agit également dans toute autre circonstance où son expertise, ses ressources et ses technologies sont appropriées et nécessaires. Le service dessert la population de la ville de Québec,

mais aussi, en vertu d'ententes intermunicipales, celle des villes de Beauport, Charlesbourg et Vanier. Le territoire protégé a une superficie de 245,5 km² et plus de 394 878 personnes y habitent.

Le travail se réalise à partir de huit casernes, réparties sur le territoire. Le personnel, composé de 269 personnes, assure l'administration du service, les opérations d'extinction et de prévention, la planification, la recherche et le développement. Il collabore avec le Commissariat des incendies et entretient des relations avec les organismes du milieu, dans le cadre de sa mission.

Le Service de protection contre l'incendie de la Ville de Québec s'engage aussi socialement. Depuis maintenant 51 ans, il organise la cueillette et la distribution de cadeaux de Noël aux enfants défavorisés de son territoire. Il apporte son soutien à plusieurs organismes, comme l'Association des grands brûlés et celle de la dystrophie musculaire.

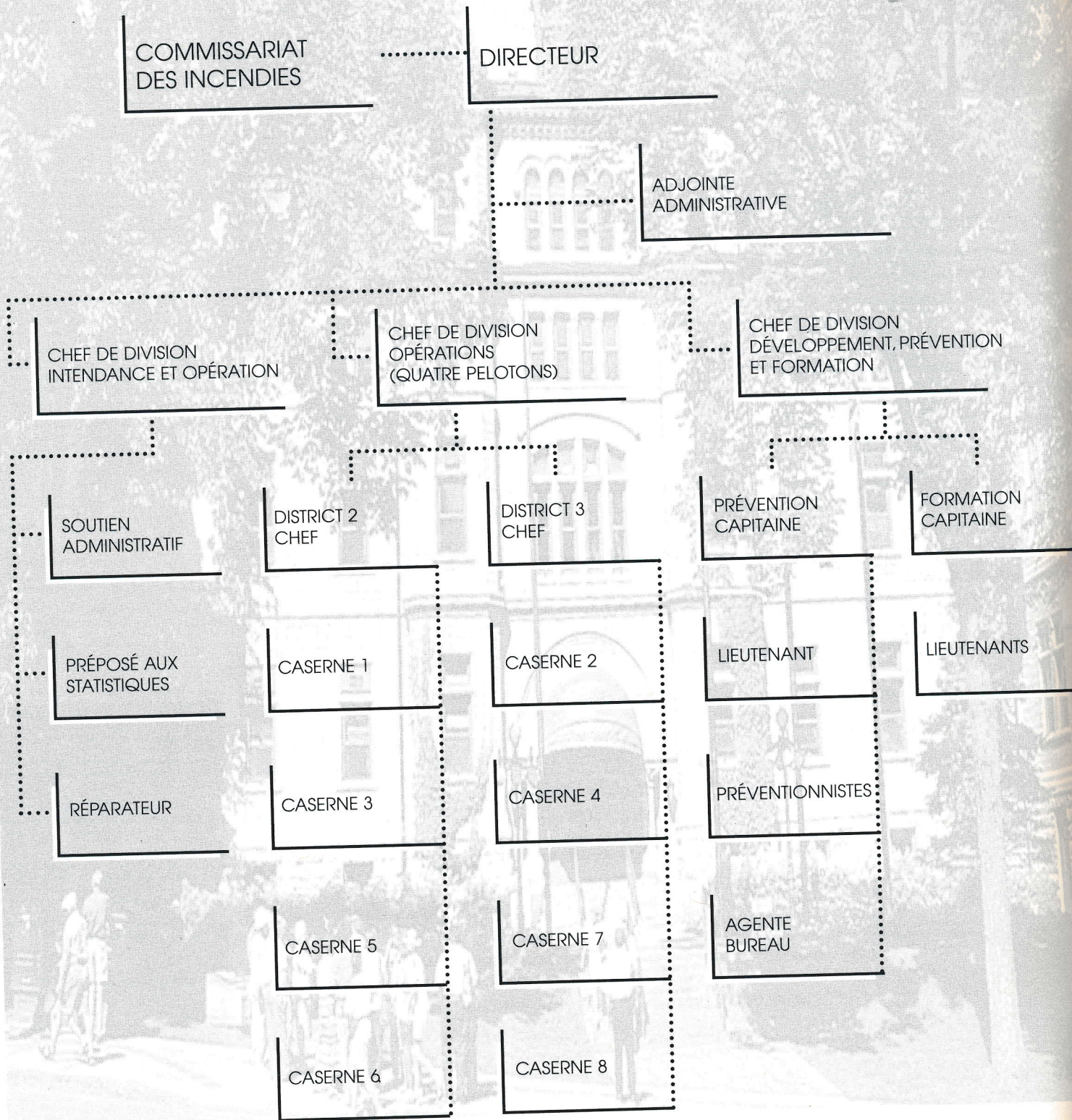
Quelques données sur les effectifs

Au plan des ressources humaines, 2 chefs de division et un lieutenant sont partis à la retraite.

Le nombre d'accidents de travail a augmenté. De 83 qu'il était en 1999, il est à 112 en 2000. De ce nombre, 19 accidents ont entraîné des absences au travail.



l'organigramme



la répartition des effectifs au 31 décembre 2000

ADMINISTRATION

8

Direction

Directeur
 Chef de division, intendance et opération
 Chef de division, développement, prévention et formation
 Adjointe administrative

1
1
1
1

Support administratif

Commis
 Préposée au secrétariat
 Préposé aux statistiques

1
2
1

PLANIFICATION, RECHERCHE ET DEVELOPPEMENT

10

Prévention

Capitaine
 Lieutenante
 Préventionnistes
 Agente de bureau

1
2
2
1

Formation

Chef de division
 Capitaine
 Lieutenants instructeurs

1
1
2

INTENDANCE (logistique)

1

Réparateur (contrat)
 Inspecteur et chauffeur

1
1

OP RATIONS

243

Chefs de division
 Chefs de district
 Capitaines
 Lieutenants
 Pompières et pompiers

4
7
8
27
197

TOTAL

262

COMMISSARIAT DES INCENDIES

5

Commissaire
 Chef investigateur
 Investigateur
 Préposée aux enquêtes

1
1
2
1

le budget 2000

Budget du service de protection contre l'incendie

14 900 280 \$

Budget de la Ville de Québec

352 000 000 \$

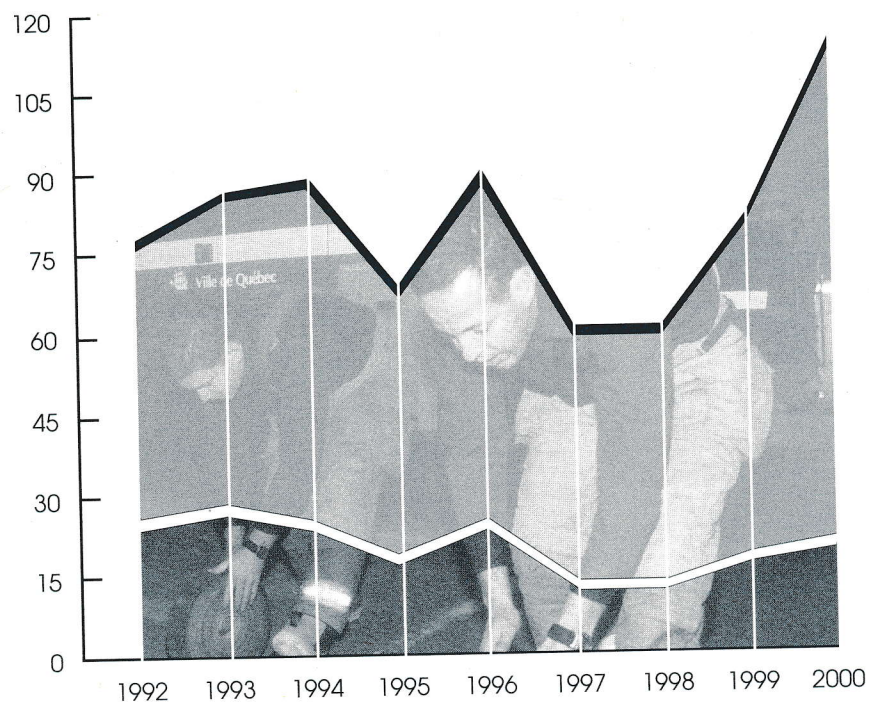
Budget du service par rapport au budget de la Ville de Québec

4,2 %

Coût par habitant

45,86 \$

l'évolution des accidents au travail



En 2000,
112 accidents
de travail,

dont 19
avec absence.

les opérations

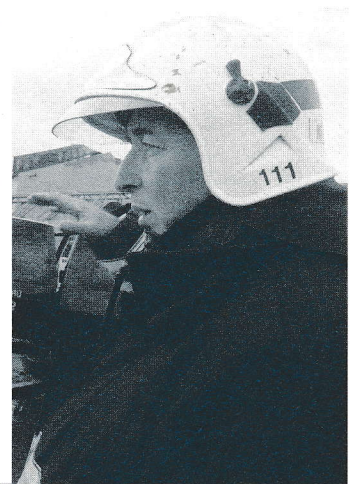
La Division des opérations réalise toutes les interventions sur le terrain. Elle regroupe 243 personnes, soit près de 93 % de l'ensemble des effectifs du service.

Dans chacune des casernes, le personnel répond aux appels, lutte contre les incendies, veille au bon fonctionnement des véhicules et du matériel, effectue des inspections résidentielles et des visites préventives en plus de soutenir d'autres interventions de sécurité publique quand son expertise s'avère utile. Les pompières et pompiers doivent également consacrer une partie de leur temps à l'entraînement et à assumer les tâches domestiques liées à la vie quotidienne dans leur caserne.

Faits saillants 2000

Le nombre d'appels d'urgence a sensiblement augmenté par rapport à l'année précédente puisqu'il est passé de 7 141 à 7 840.

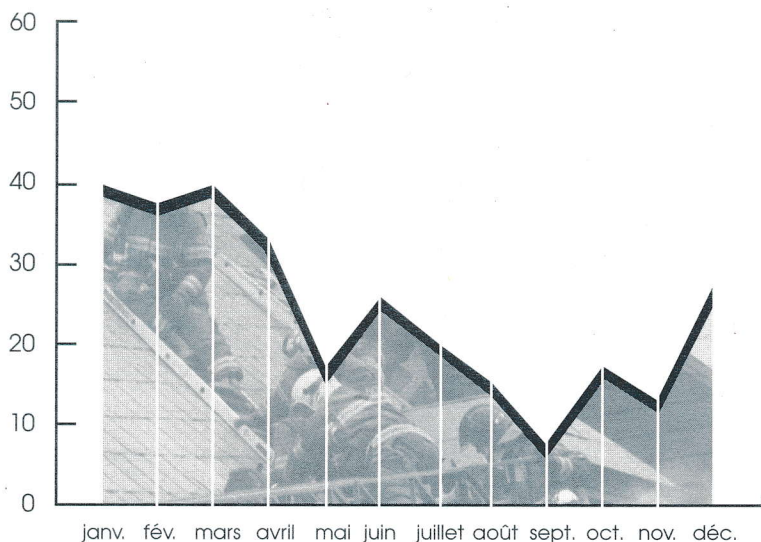
Quant aux dommages matériels occasionnés par l'incendie, ils s'établissent cette année à quelque 15 millions de dollars, par rapport à 11 millions en 1999. Cette augmentation est principalement due à l'incendie survenu à la Maison Généralice de la Communauté des Soeurs de la Charité de Beauport, dont les dommages s'élevaient à près de 3 millions de dollars.



le sommaire des opérations

	2000	1999	1998
Pertes de vie	3	3	1
Pertes matérielles	15 150 705 \$	11 125 269 \$	7 088 234 \$
Valeurs protégées	N/D	371 378 08 \$	953 564 92 \$
Incendies criminels ou douteux	73	49	74
Incendies toutes catégories	1 552	1 384	1 432
Appels nécessitant deux alertes	51	29	38
Appels nécessitant trois alertes	13	7	7
Appels 33 - renfort de 5 à 20 personnes	1	8	6
Appels 99 - renfort du peloton suivant	4	2	1
Appels généraux	1	0	0
Appels extérieurs	7	24	21
Incendies de bâtiments	300	220	464
Incendies de véhicules	223	192	167
Autres incendies	1 029	972	801
Fausses alertes volontaires et involontaires	2 886	2 570	2 321
Alertes toutes catégories sur le territoire	7 840	7 141	6 736
Délai de parcours	N/D	3,2 minutes	3,2 minutes

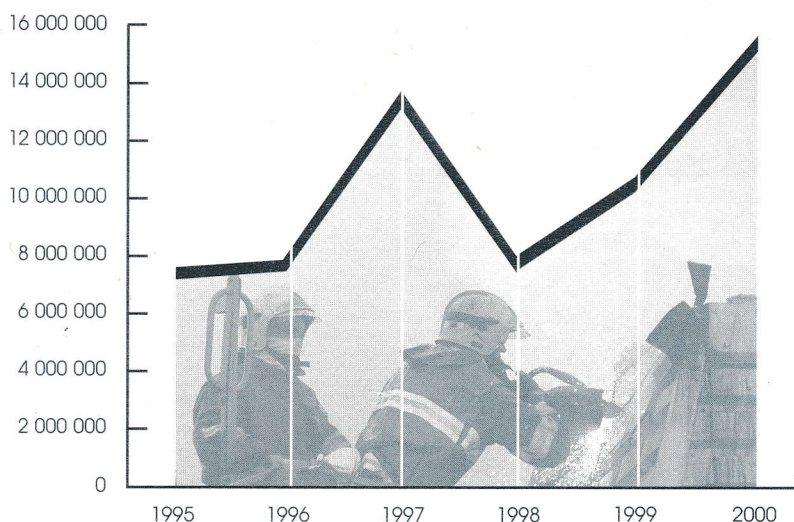
les incendies de bâtiments au fil des mois



En 2000, 300 incendies de bâtiments

Québec : 194
 Beauport : 51
 Charlesbourg : 47
 Vanier : 8

les pertes matérielles

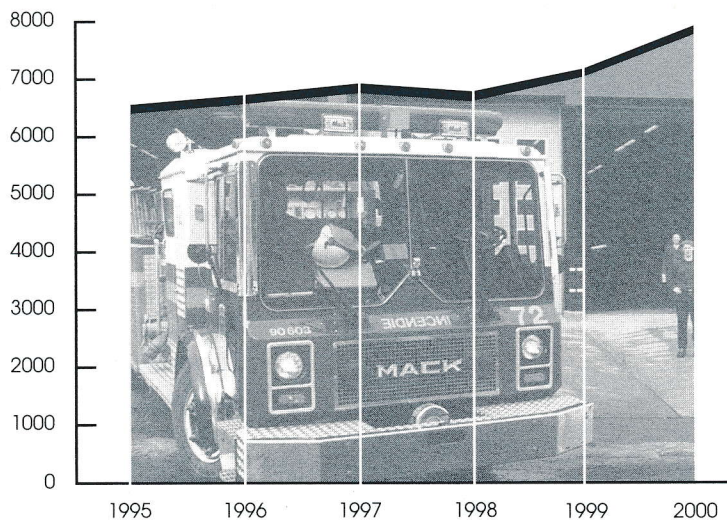


En 2000, des pertes de 15 150 705 \$

Québec : 5 524 305 \$
 Beauport : 5 376 300 \$
 Charlesbourg : 4 088 100 \$
 Vanier : 162 000 \$

les appels

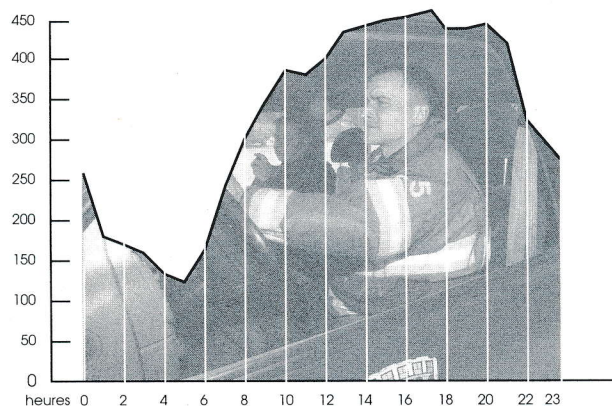
Nombre d'appels par année



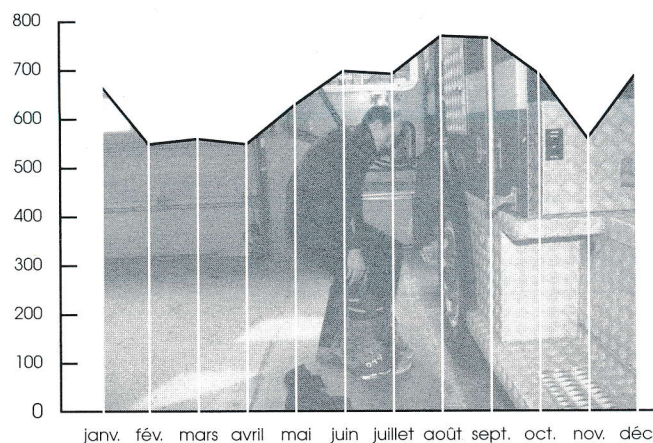
En 2000, 7 847 appels

Québec : 5 537
Beauport : 1 033
Charlesbourg : 1 011
Vanier : 259
Extérieur : 7

le sommaire cumulatif du nombre d'appels par heure



le sommaire du nombre d'appels par mois



l'inventaire des véhicules par caserne

	Saint-Jean	du Palais	Saint-Sauveur	Sainte-Oaille	Duberger	de l'Ormière	de Beauport	de Charlesbourg
Casernes	1	2	3	4	5	6	7	8
pompe-échelle	▲	▲	▲	▲	▲	▲	▲	▲
maxi-pompe	▲	▲	▲	▲	▲	▲	▲	▲
mini-pompe	▲	▲	▲	▲	▲	▲	▲	▲
véhicule de chef	▲		▲	▲				
échelle aérienne	▲							
véhicule d'intervention spéciale		▲						
véhicule pour réseau d'eau de surface		▲						
véhicule pour les matières dangereuses				▲				
poste de commandement mobile	▲							
maxi-pompe à mousse		▲						
voiture à boyaux de réserve				▲				
citerne							▲	▲
génératrice sur remorque			▲					▲
remorque à sable		▲						
cantine mobile								▲
camion pour éclairage			▲					
chaloupe avec remorque		▲					▲	▲
pneumatique		▲						
véhicule utilitaire (instructeurs)				▲				▲
camion pour incendies de forêt								▲

le sommaire des activités

PRÉVENTION	2000	1999	1998
Inspections	7 119	11 827	19 858
Visites de prévention résidentielle	N/D	14 543	37 251
Avis de dérogation	452	943	1 225
Exercices d'évacuation	2	230	226
Plan de prévision	N/D	N/D	369
Note : Du au moyens de pression peu d'exercice d'évacuation et aucune prévention domiciliaire n'a été effectuée.			
FORMATION			
Formation interne			
Entraînement intérieur et extérieur	N/D	25 742 h	25 641 h
Cours théoriques et pratiques - brigade d'extinction	6 445 h	6 011 h	2 116 h
Formation des recrues	N/D	N/D	1 264 h
Total	6 445 h	31 753 h	29 021 h
Formation par des ressources externes			
Matières dangereuses, niveaux 1 et 2	N/D	N/D	909 h
Santé et sécurité au travail	N/D	N/D	270 h
Intervenants - produits chimiques, niveau 3	N/D	N/D	240 h
Structure des bâtiments	N/D	N/D	180 h
Véhicules lourds, modules 1, 2 et 3	N/D	N/D	132 h
Électricité	N/D	N/D	96 h
Informatique	N/D	N/D	68 h
Gaz naturel	N/D	N/D	27 h
Bâtiment de grande hauteur	N/D	360 h	N/D
Sauvetage vertical (GRIMP)	N/D	1 280 h	N/D
Sauvetage vertical	574 h		
Sauvetage vertical (sur structure)	133 h		
Formation de formateurs	170 h		
Formation de formateurs (APSAM)	63 h		
Gestion de l'interaction dans les BGH	245 h		
Total	1 185 h	1 640 h	1 922 h

le Commissariat des incendies

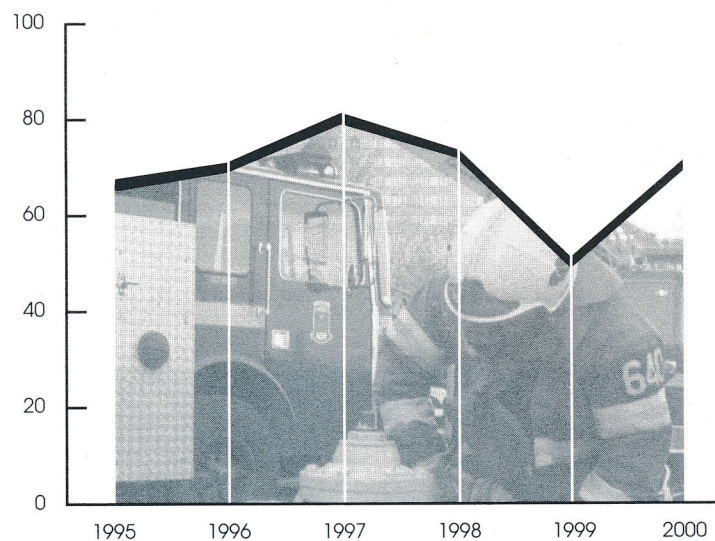
Le Commissariat des incendies enquête et mène des audiences pour faire la lumière sur les causes et les circonstances des incendies.

Faits saillants 2000

En 2000, Le Commissariat des incendies a mené 202 enquêtes dont une audience publique. De ce nombre, 32% des incendies seraient d'origine criminelle ou suspecte. Le travail des enquêteurs a conduit à la mise en accusation de 14 personnes.



les incendies criminels



En 2000, 73 incendies criminels

Québec : 46

Beauport : 15

Charlesbourg : 11

Vanier : 1



les organismes partenaires

Le Service bénéficie de la collaboration constante et du support précieux de deux organismes : le Club Appel 99 et la division de Québec de la Croix-Rouge canadienne.

Le Club Appel 99

Les membres de ce club, appuyés par l'Association des pompiers retraités de Québec et soutenus par l'Association des pompiers professionnels, opèrent bénévolement la cantine du Service de protection contre l'incendie de la Ville de Québec, lors des sinistres.

Une cantine mobile est amenée sur les lieux des incendies et incidents majeurs afin de fournir aux pompiers et pompières le ravitaillement dont ils ont besoin : eau, café, boissons rafraîchissantes, sandwichs... de même qu'un support à la réhabilitation. Ce service est fort apprécié du personnel, surtout dans les périodes de grands froids ou de chaleurs extrêmes alors que le travail est toujours plus difficile.

En 2000, la cantine a effectué six sorties et les bénévoles y ont consacré 154 heures de travail.

Mentionnons finalement que les membres du Club Appel 99 étaient présents lors de la cérémonie annuelle du Mont-Thabor, cérémonie qui rend hommage aux pompiers morts en service. Ils ont distribué breuvages et collations aux quelques 200 participants.

La division de Québec de la Croix-Rouge canadienne

En tout lieu, en tout temps, les populations des villes de Québec, Vanier, Charlesbourg et Beauport peuvent compter sur la Croix-Rouge lors de situations d'urgence.

Depuis plus de 15 ans, les bénévoles de la division de Québec travaillent conjointement avec le Service de protection contre l'incendie de la Ville de Québec pour améliorer le sort des personnes sinistrées. Réconfort et soutien moral sont apportés aux victimes qui reçoivent également des couvertures, des trousseaux d'hygiène, des bons d'habillement et d'alimentation, ainsi qu'une aide pour l'hébergement.

En 2000, 149 bénévoles ont investi plus de 419 heures de bénévolat lors de 54 situations d'urgence, portant ainsi secours à plus de 321 victimes d'incendie (51 enfants et 270 adultes).



Les Villes desservies



VILLE DE
québec

20



VILLE DE
BEAUPORT

22



Ville de
CHARLESBOURG

24



VILLE DE
VANIER

26

La Ville de Québec

Population : 169 125

Superficie totale du territoire : 94,3 km²



le sommaire des opérations

	2000	1999	1998
Pertes de vie	0	1	1
Pertes matérielles	5 524 305 \$	7 302 085 \$	5 546 524 \$
Valeurs protégées	N/D	212 686 815 \$	646 571 387 \$
Incendies criminels ou douteux	46	38	59
Incendies toutes catégories	892	708	771
Appels nécessitant deux alertes	38	19	24
Appels nécessitant trois alertes	9	5	6
Appels 33 - renfort de 5 à 20 personnes	0	6	5
Appels 99 - renfort du peloton suivant	1	1	1
Appels généraux	0	0	0
Incendies de bâtiments	194	141	307
Incendies de véhicules	136	110	88
Autres incendies	562	457	376
Fausse alertes volontaires et involontaires	2 317	2 017	1 838
Alertes toutes catégories	5 537	4 962	4 736
Délai de parcours	N/D	2,7 minutes	2,7 minutes

la prévention

	2000	1999	1998
Inspections	5 197	9 287	11 295
Visites de prévention résidentielle	N/D	11 156	29 389
Avis de dérogation	349	813	938
Exercices d'évacuation	1	171	172

Note : Dû aux moyens de pression, peu d'exercice d'évacuation et aucune prévention domiciliaire n'a été effectuée.

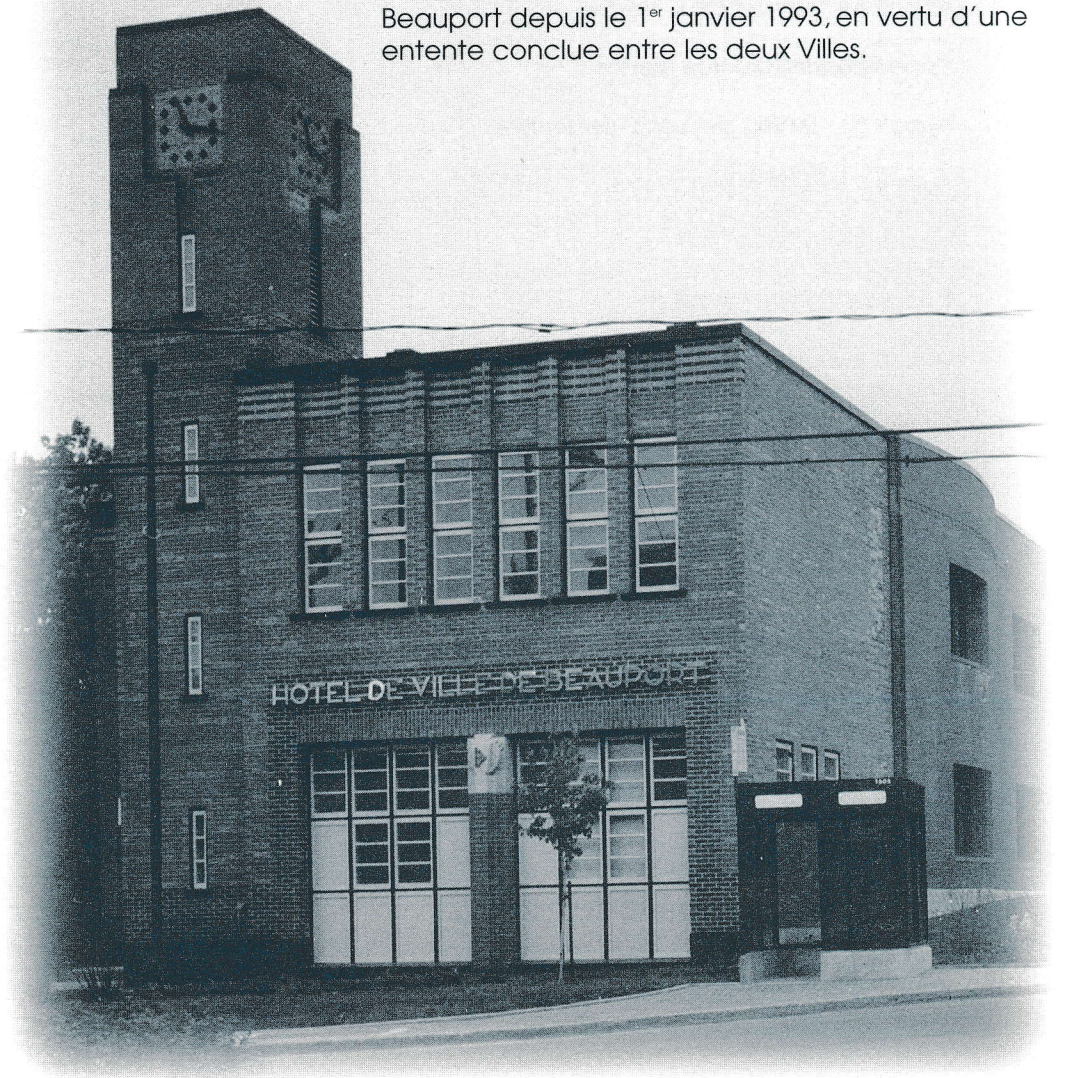


La Ville de Beauport

Population : 73 481

Superficie totale du territoire : 79 km²

Le Service de protection contre l'incendie de la Ville de Québec dessert la population de Beauport depuis le 1^{er} janvier 1993, en vertu d'une entente conclue entre les deux Villes.



le sommaire des opérations

	2000	1999	1998
Pertes de vie	1	0	0
Pertes matérielles	5 376 300 \$	2 333 295 \$	697 570 \$
Valeurs protégées	N/D	69 766 845 \$	266 661 106 \$
Incendies criminels ou douteux	15	7	8
Incendies toutes catégories	326	315	316
Appels nécessitant deux alertes	8	4	5
Appels nécessitant trois alertes	1	2	1
Appels 33 - renfort de 5 à 20 personnes	1	1	1
Appels 99 - renfort du peloton suivant	1	1	0
Appels généraux	1	0	0
Incendies de bâtiments	51	42	58
Incendies de véhicules	45	37	35
Autres incendies	230	236	223
Fausse alertes volontaires et involontaires	236	225	188
Alertes toutes catégories	1 033	929	885
Délai de parcours	N/D	4,1 minutes	4,3 minutes

la prévention

	2000	1999	1998
Inspections	789	808	1 311
Visites de prévention résidentielle	N/D	984	5 203
Avis de dérogation	47	44	88
Exercices d'évacuation	N/D	17	23

Note : Dû aux moyens de pression, peu d'exercice d'évacuation et aucune prévention domiciliaire n'a été effectuée.



La Ville de Charlesbourg

Population : 71 098

Superficie totale du territoire : 67,5 km²

Le Service de protection contre l'incendie de la Ville de Québec dessert la population de Charlesbourg depuis le 1^{er} mai 1994, en vertu d'une entente conclue entre les deux Villes.



le sommaire des opérations

	2000	1999	1998
Pertes de vie	2	2	0
Pertes matérielles	4 088 100 \$	909 919 \$	778 740 \$
Valeurs protégées	N/D	36 929 170 \$	34 361 058 \$
Incendies criminels ou douteux	11	4	6
Incendies toutes catégories	274	301	300
Appels nécessitant deux alertes	5	5	8
Appels nécessitant trois alertes	2	0	0
Appels 33 - renfort de 5 à 20 personnes	0	0	0
Appels 99 - renfort du peloton suivant	2	0	0
Appels généraux	0	0	0
Incendies de bâtiments	47	29	82
Incendies de véhicules	35	38	36
Autres incendies	192	234	182
Fausse alertes volontaires et involontaires	265	227	220
Alertes toutes catégories	1 011	964	903
Délai de parcours	N/D	3,7 minutes	4,1 minutes

la prévention

	2000	1999	1998
Inspections	907	1 387	1 811
Visites de prévention résidentielle	N/D	2 192	5 736
Avis de dérogation	40	63	145
Exercices d'évacuation	1	37	29

Note: Dû aux moyens de pression, peu d'exercice d'évacuation et aucune prévention domiciliaire n'a été effectuée.

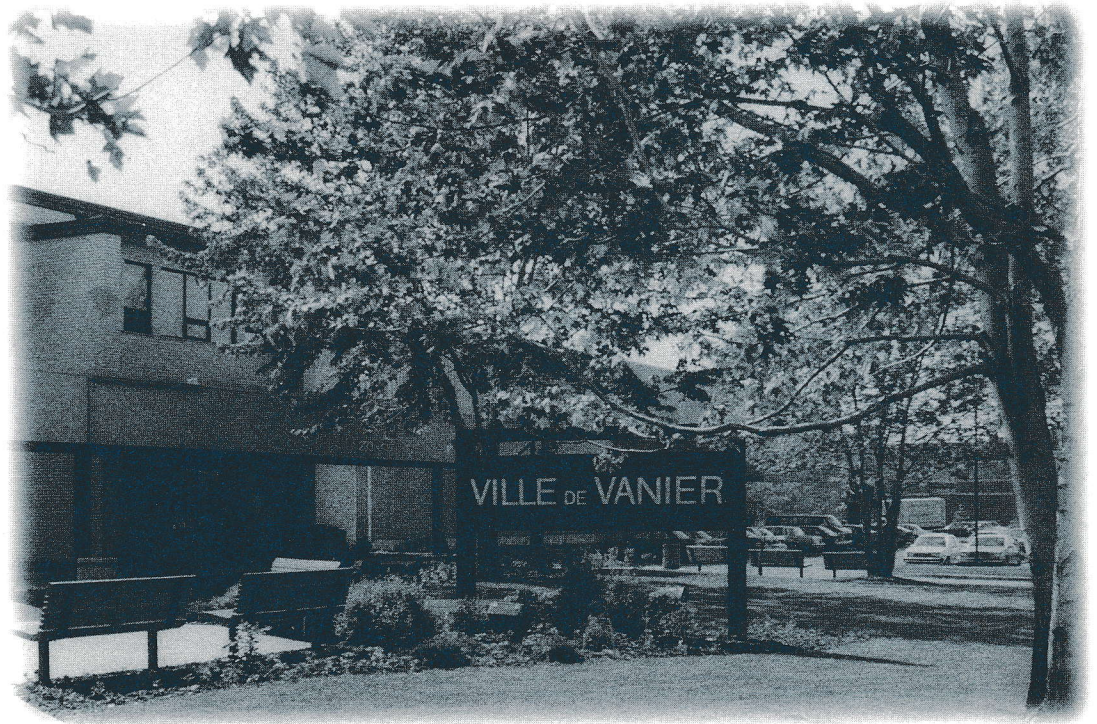


La Ville de Vanier

Population : 11 174

Superficie totale du territoire : 4,7 km²

Le Service de protection contre l'incendie de la Ville de Québec dessert la population de Vanier depuis le 1^{er} avril 1993, en vertu d'une entente conclue entre les deux Villes.



le sommaire des opérations

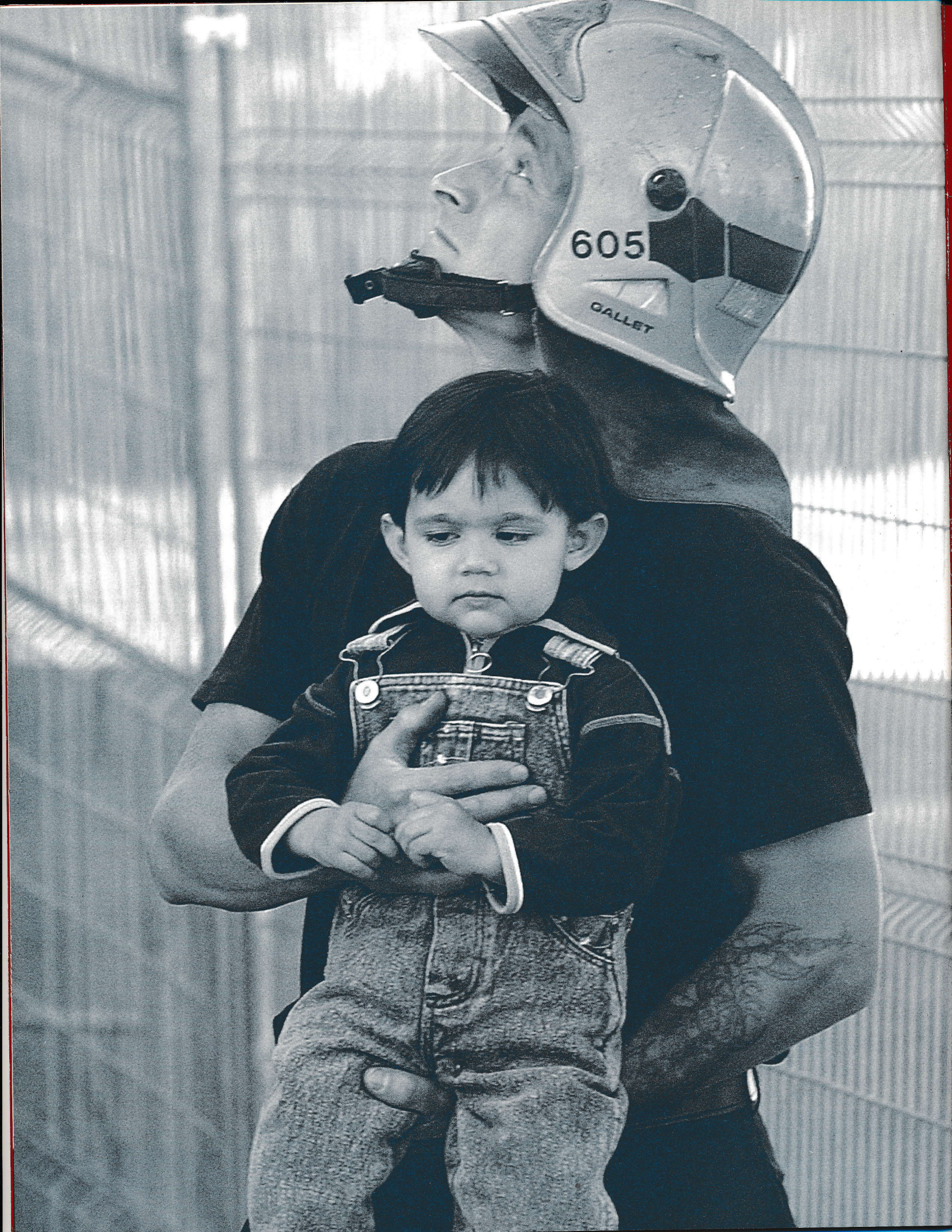
	2000	1999	1998
Pertes de vie	0	0	0
Pertes matérielles	162 000 \$	579 970 \$	65 400 \$
Valeurs protégées	N/D	51 995 250 \$	5 971 370 \$
Incendies criminels ou douteux	1	0	1
Incendies toutes catégories	60	60	45
Appels nécessitant deux alertes	0	1	1
Appels nécessitant trois alertes	1	0	0
Appels 33 - renfort de 5 à 20 personnes	0	1	0
Appels 99 - renfort du peloton suivant	0	0	0
Appels généraux	0	0	0
Incendies de bâtiments	8	8	16
Incendies de véhicules	7	7	8
Autres incendies	45	45	21
Fausse alertes volontaires et involontaires	68	101	75
Alertes toutes catégories	259	286	212
Délai de parcours	N/D	4,1 minutes	3,8 minutes

la prévention

	2000	1999	1998
Inspections	226	345	441
Visites de prévention résidentielle	N/D	211	1 923
Avis de dérogation	16	23	54
Exercices d'évacuation	N/D	5	2

Note : Dû aux moyens de pression, peu d'exercice d'évacuation et aucune prévention domiciliaire n'a été effectuée.





Le rapport annuel 2000 est une réalisation
du Service de protection contre
l'incendie de la Ville de Québec.

Collaborateurs à la photographie :
Vincent Fradet
Commissariat des incendies



Production :
Bureau des relations avec la population.

